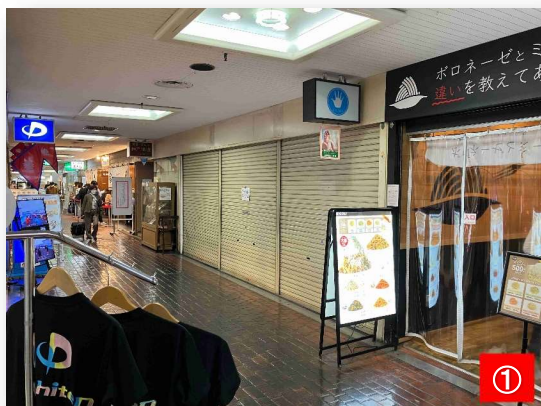
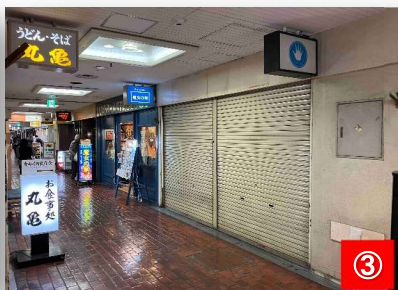
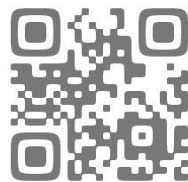


# 貸店舗(一部) 神戸三宮駅

★天ぷらまきの2件横  
北側通路・南側通路 入口2箇所



物件情報の詳細は、右記のQRコードよりHP物件ページにてご確認ください。  
他物件情報もございます。



物件種目	店舗 (飲食店可)							
賃料	総額	595,804	円	うち消費税	54,164	円		
管理費	0	円	共益費	142,965	円			
その他月額								
敷金	6	ヶ月	礼金		保証金			
解約引	3	ヶ月						
家賃保証	加入要		フォーシーズ株式会社					
その他一時金								
契約期間	2	年	更新料	なし	建物賃借更新について			
所在地	兵庫県神戸市中央区三宮町1丁目9-1							
交通	阪急電鉄		神戸三宮	駅	徒歩	3分		
	JR/阪急/阪神/市営地下鉄 全線 駅から雨に濡れずにアクセス可							
建物名	センタープラザ		築年月	1975年7月				
建物面積	81.39	m <sup>2</sup>	坪換算	24.62		坪		
建物構造	SRC		総戸数	戸				
所在階	B1	階	地上階	22	階	地下階	2	階
接道状況	種別	位置指定	接面	m	方向	幅員	m	
設備・条件	電灯、動力、厨房給排気、ガス、給排水							
駐車場有無		駐車場月額	円					
都市計画	地目							
用途地域	借地権種類							
家財保険加入	要	円 / 年	保険会社					
現況	賃貸中		引渡時期	相談 (2026年7月初旬予定)				
備考	センタープラザB1F メイン通りに面した店舗です。北側通路にも面している為、出入口は2箇所取れます。							

**FIX** 有限会社 フィックス

TEL 078-333-0171

FAX 078-333-0170

宅建免許 兵庫県知事(8) 第9830号  
保証協会 公益社団法人 全国宅地建物取引業保証協会  
所属協会 兵庫本部

Email tsutsu10@h5.dion.ne.jp  
H P 上記QRコードからご覧ください  
所在地 〒650-0012 神戸市中央区三宮町2丁目11-1 センタープラザ西館3階

取引態様		担当者	特記事項
広告		河合	設備内容は、要確認
		取引士	
報酬		筒嶋	