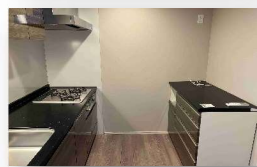
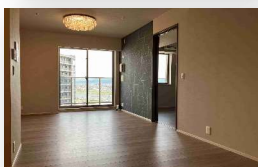


# 賃貸マンション

大阪メトロ御堂筋線「中津」駅  
阪急「大阪梅田」駅

物件情報の詳細は、右記の  
QRコードよりHP物件ページ  
にてご確認ください。  
他物件情報もございます。



物件種目	マンション	物件名	ブランズタワー梅田North		
賃料	27	万円	管理費/ 共益費等	10,000	円
その他月額	インターネット使用料880円/月				
敷金	1	ヶ月	礼金	2	ヶ月
保証金	なし				
家賃保証	加入要 フォーシース				
その他一時金					
所在地	大阪府大阪市北区豊崎3丁目16番16				
交通	大阪メトロ御堂筋線 中津 駅 徒歩 1 分		阪急線 大阪梅田 駅 徒歩 9 分		
契約期間	2	年	更新料	なし	建物賃貸借 区分(期間)
間取り	2LDK+S		築年月	2020年1月	
使用部分積	登記	57.41	m <sup>2</sup>	バルコニー	向き 9.19 m <sup>2</sup>
建物構造	RC		総戸数	653 戸	
所在階	33	階	地上階	50 階	地下階 1 階
設備・条件	≪設備・条件≫ ガス温水式床暖房、ティスパー、浄水器、食器洗い乾燥機、ミストサウナ付き浴室 暖房乾燥機、24時間有人管理体制、各フロアゴミステーション設置、コンシェルジュ サービス/レジデントポーター ≪共用施設≫ ライブラリラウンジ、オーナーズラウンジ、プライベートラウンジ(37階~38階)、スカ イフィットネス、パーティールーム、ゲストスイート(47階)、スカイバルコニー				
駐車場有無	有(空さ要確認)		駐車場月額	32,000~42,000 円	
家財保険加入	要		円 / 年	保険会社	弊社指定
現況	空家		入居時期	即時 ( )	
備考	御堂筋線「中津」駅3番出口直結 マンションエントランスから中津駅改札まで徒歩1分。 大阪駅までのバス停も併設されており、交通アクセスが非常に良い。				

**FIX** 有限会社 フィックス

宅建免許 兵庫県知事(8) 第9830号  
保証協会 公益社団法人 全国宅地建物取引業保証協会  
所属協会 兵庫本部

Email tsutsu10@h5.dion.ne.jp  
H P 上記QRコードからご覧ください  
所在地 〒650-0012 神戸市中央区三宮町2丁目11-1センタープラザ西館3階

TEL 078-333-0171  
FAX 078-333-0170

取引態様	専任	担当者	特記事項
広告		筒嶋	◆短期解約違約金有り 1年以内の場合 賃料2か月分 2年以内の場合 賃料1か月分
報酬	AD1ヵ月	取引士 筒嶋	